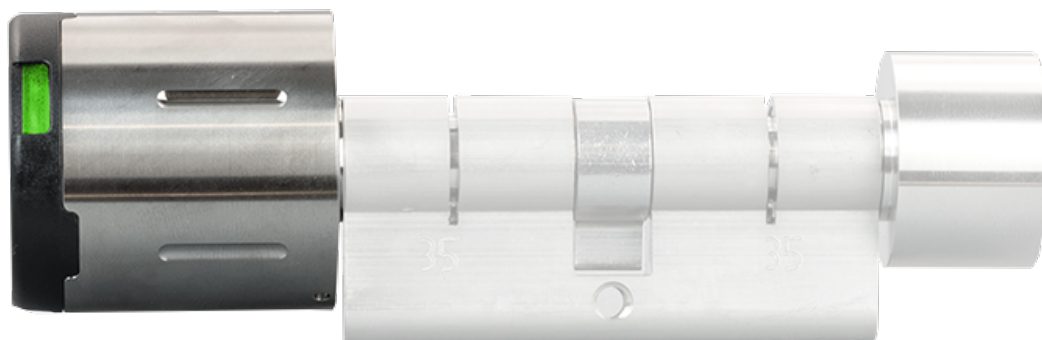


## DoorLock-DC BASIC - FICHE TECHNIQUE



### CODES DE COMMANDE :

KXC-KN1, KXC-KN2, KXC-KN1-BLE, KXC-KN2-BLE

<b>Fonction</b>	Bouton de porte sans fil conforme à la norme DIN15684 avec alimentation par pile
<b>Possibilité de connexion</b>	DoorLock AccessManager KXP-16-B KXP-16-W KXP-16-B-BLE (2.4GHz) KXP-16-W-BLE (2.4GHz)
<b>Lecteur RFID</b>	13,56MHz MIFARE® DESFire
<b>Générateur de signaux interne</b>	70dB, 2.3kHz
<b>LED</b>	ROUGE, VERT

<b>Radio 868MHz</b> (selon la version)	Fréquence radio 868MHz, cryptage AES 128 bits, portée radio jusqu'à 20m en fonction de la structure/de l'environnement du bâtiment, jusqu'à 16 poignées de porte en ligne par AccessManager
<b>Radio 2.4GHz (BLE)</b> (selon le modèle)	Fréquence radio 2.4GHz, cryptage AES 128 bits, portée radio jusqu'à 20m en fonction de la structure du bâtiment/de l'environnement, jusqu'à 16 boutons de porte par AccessManager
<b>Utilisation</b>	Portes intérieures et extérieures, selon le type/la classe de protection, adaptées aux portes coupe-feu et pare-fumée
<b>Ouverture à faible puissance</b>	Possible au moyen d'une source d'alimentation externe
<b>Montage-démontage</b>	Par jeu de cartes maître avec autorisation correspondante
<b>Accouplement permanent</b>	Possibilité de couplage permanent sans consommation électrique supplémentaire
<b>Alimentation électrique</b>	2 x pile CR2 au lithium (3V)
<b>Durée de vie de la batterie</b>	Jusqu'à 20.000 activations en ligne ou jusqu'à environ 3 ans de fonctionnement.
<b>Dimensions du bouton</b>	KXC-KN1 (IP55) : longueur = 42,7mm, diam. = 40,0mm KXC-KN2 (IP66) : longueur = 42,7mm, diam. = 45,0mm
<b>Matériau</b>	Laiton nickelé, antenne en plastique dur
<b>Longueurs de cylindre</b>	30/30mm à 70/70mm (longueurs spéciales jusqu'à 200/200mm) Cylindre de type DIN 18252 ou cylindre rond suisse
<b>Température de fonctionnement</b>	Température -25°C à 55°C (IP55) Température -25°C à 65°C (IP66)
<b>Types</b>	KXC-KN1 (IP55, pour les zones intérieures, 868MHz) KXC-KN2 (IP66, pour les zones extérieures, 868MHz) KXC-KN1-BLE (IP55, pour les zones intérieures, 2.4GHz) KXC-KN2 -BLE (IP66, pour les zones extérieures, 2.4GHz)
<b>Contenu de la livraison</b>	Bouton de porte radio, piles (2x CR2)
<b>Accessoires</b>	Cylindre profilé EURO Cylindre profilé suisse Adaptateur basse puissance pour alimentation de secours

<b>Certification</b>	CE
----------------------	----