

### Älteres Produkt

Dieses Produkt ist nicht mehr erhältlich. Die Dokumentation steht als Archiv weiterhin zur Verfügung.

ORDER-CODES:

[KXC-WA2-IP1](#), [KXC-WA2-IP2](#)

Ersetzt durch: **KXC-WA2-V2-IP1**, **KXC-WA2-V2-IP2**

[DATENBLATT KXC-WA2-IP1](#), [KXC-WA2-IP2](#)

Die IP Wandleseer ermöglichen kontaktfreies entsperren von Türen mit einem RFID-Chip und/oder PIN-Code als Zwei-Faktor-Authentifizierung. Die IP-Wandleseer bestehen immer aus dem eigentlichen Wandleseer und dem Kentix [SmartRelay](#). Die Wandleseer werden mithilfe eines [SmartRelays](#) angeschlossen und können dann über den Manager/Satellit-Modus mit einem AccessManager (KXP16) verbunden werden. Den Wandleseer gibt es in verschiedenen Ausführungen für Innen/Außen, Auf/Unterputz oder für den Einbau in Sprechanlagen.

Für den Betrieb von Wandlesern ist ein Kentix AccessManager für Kabel Leser (KXP-2-RS) notwendig. Informationen zum Relais und **Schaltpläne inklusive Beispiele** finden Sie hier: [Kentix SmartRelay \(KXP-2-RS\)](#)

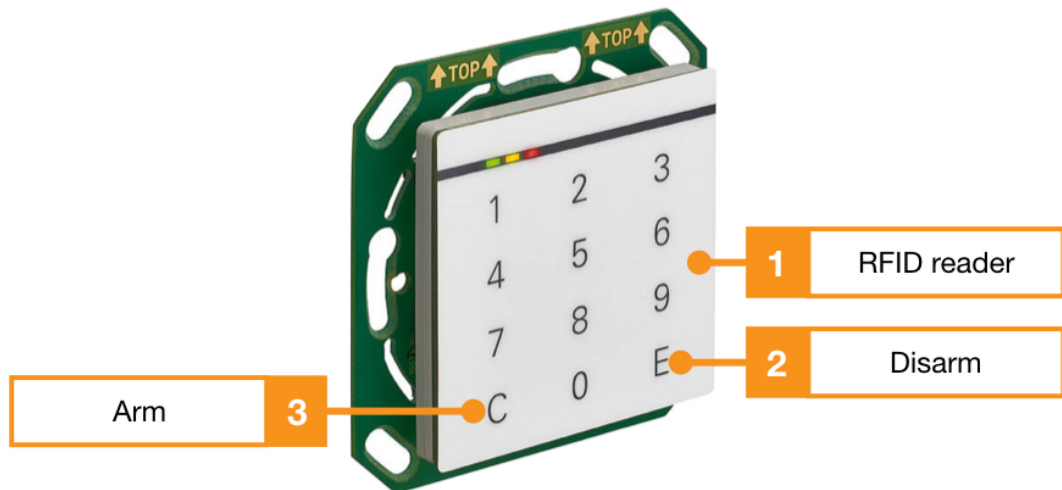
Um Alarmzonen an einem Wandleser schalten zu können müssen folgende Voraussetzungen erfüllt sein:

- In der Konfiguration des AccessManagers muss ein AlarmManager verbunden sein.
- In den Benutzereinstellungen des Benutzers muss die Berechtigung zum Schalten von Alarmzonen aktiviert sein.
- Dem Benutzer muss eine PIN und/oder ein RFID-Token zugewiesen sein. In der Konfiguration des Wandleasers muss die betroffene Alarmzone ausgewählt sein.

Sind die Voraussetzungen erfüllt kann die Taste für Scharf- bzw. Unscharfschaltung gedrückt und anschließend die PIN eingegeben oder die Buchung mit dem Token durchgeführt werden. Bei erfolgreicher Aktion leuchtet die LED grün und die Zone wird geschaltet.

## **Bedienelemente**

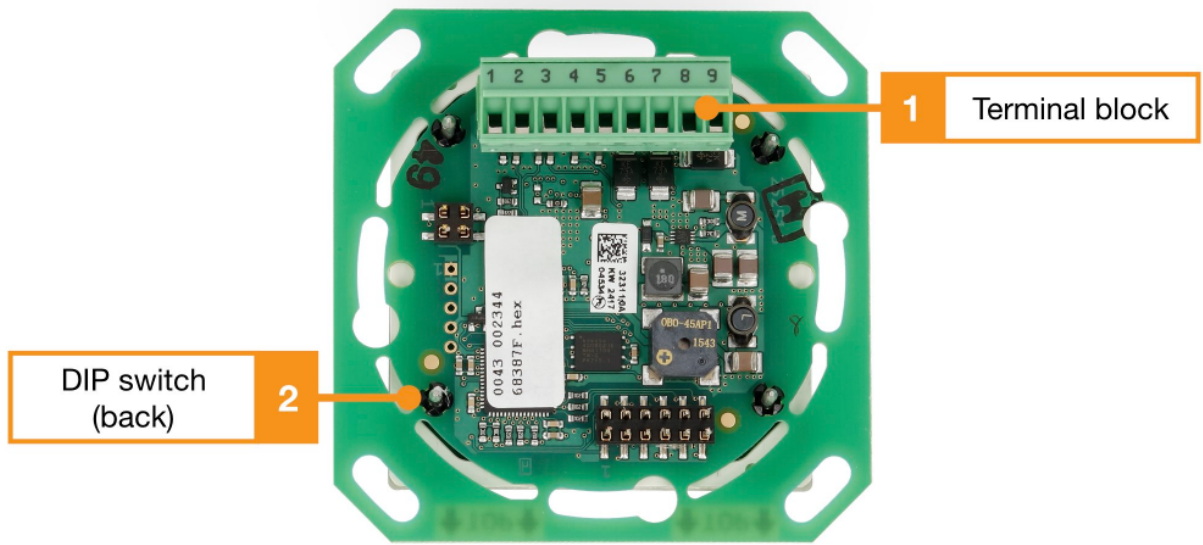
### **WA2 Ansicht Front**



#### WA2 Ansicht Front

1. Integrierter RFID Reader, die gesamte Oberfläche dient als Lesefläche
2. Taste zum unscharf schalten von Alarmzonen (Nur in Verbindung mit Kentix AlarmManager)
3. Taste zum scharf schalten von Alarmzonen (Nur in Verbindung mit Kentix AlarmManager)

#### WA2 Interne Elemente



1. Klemmenblock 1, siehe Schaltplan
2. DIP-Schalter zur Konfiguration der Adresse

### Klemmenbelegung WA2

Klemme	Funktion
1	-
2	-
3	-
4	-
5	-
6	RS485 Data „A“
7	RS485 Data „B“
8	8-30 V/DC

9	GND
---	-----

WA2 Klemmenbelegung

DIP-Schalter WA2

DIP-Schalter	Funktion
1	Adress 1 (1=ON, 2=OFF)
2	Adress 2 (1=OFF, 2=ON)
3	-
4	-
5	Baudrate (5=ON)
6	-
7	-
8	Abschlusswiderstand*

WA2 DIP-Schalter

\*Der Abschlusswiderstand wird ab einer Kabellänge von 500m benötigt.

## Benutzer- und Zutrittsverwaltung

Die Verwaltung der Benutzer und der Zutrittsrechte erfolgt am Main-Gerät der Installation mit KentixOne.

Alle Information zur Software erhalten Sie im Bereich [KentixONE](#).