

DoorLock-RA4-RITTAL-VX - BEDIENUNGSANLEITUNG



ORDER-CODES:

KXC-RA4-RITTAL-VX

[DATENBLATT KXC-RA4](#)

Übersicht

Der DoorLock-RA4-RITTAL-VX ist ein Adapter für die DoorLock-RA4 Schließlösung für Rittal IT-Racks der VX Serie. Der Adapter wird nur in Verbindung mit einem DoorLock-RA4-IPx-L ausgeliefert, da die beiden Komponenten im Werk miteinander verschraubt werden.

Sicherheitshinweise

Installation

Installation und Inbetriebnahme dürfen nur durch geschultes Fachpersonal gemäß Anleitung durchgeführt werden.

An den Produkten der Kentix GmbH sind keine Modifikationen irgendeiner Art, mit Ausnahme der in einer entsprechenden Anleitung beschriebenen, zulässig.

Bei der Installation von Kentix Geräten müssen bestimmte Schutzgrade gewährleistet werden.

Beachten Sie hierzu die einschlägigen Vorschriften für Installationen in der jeweiligen Umgebung.

Die Produkte nur im definierten Temperaturbereich betreiben.

Die Anleitung sollte von der den Einbau vornehmenden Person an den Benutzer weitergegeben werden.

Für Beschädigungen an den Geräten oder Bauteilen bei fehlerhafter Montage übernimmt Kentix keine Haftung. Es wird keine Haftung bei fehlerhaft programmierten Einheiten übernommen.

Treten Störungen, Sachschäden oder sonstige Schäden auf, haftet Kentix nicht.

Gebrauch der Produkte, Transport und Lagerung

Gerät bei Transport, Lagerung und Betrieb vor

Feuchtigkeit, Schmutz und Beschädigung schützen.

Batteriebetriebene Produkte

Produkte nicht in explosionsgefährdeten Bereichen einsetzen.

Die Produkte nur im definierten Temperaturbereich betreiben.

Der Einbau sowie der Batteriewechsel darf nur durch geschultes Fachpersonal gemäß Anleitung durchgeführt werden.

Batterien nicht aufladen, kurzschließen, öffnen oder erhitzen.

Beim Einsetzen der Batterien auf die korrekte Polarität achten.

Die Geräte müssen immer mit den für das Produkt vorgesehenen Batterien betrieben werden.

Beim Wechseln der Batterien müssen immer alle Batterien ausgetauscht werden.

Alte bzw. verbrauchte Batterien fachgerecht entsorgen.

Batterien außerhalb der Reichweite von Kindern aufbewahren.

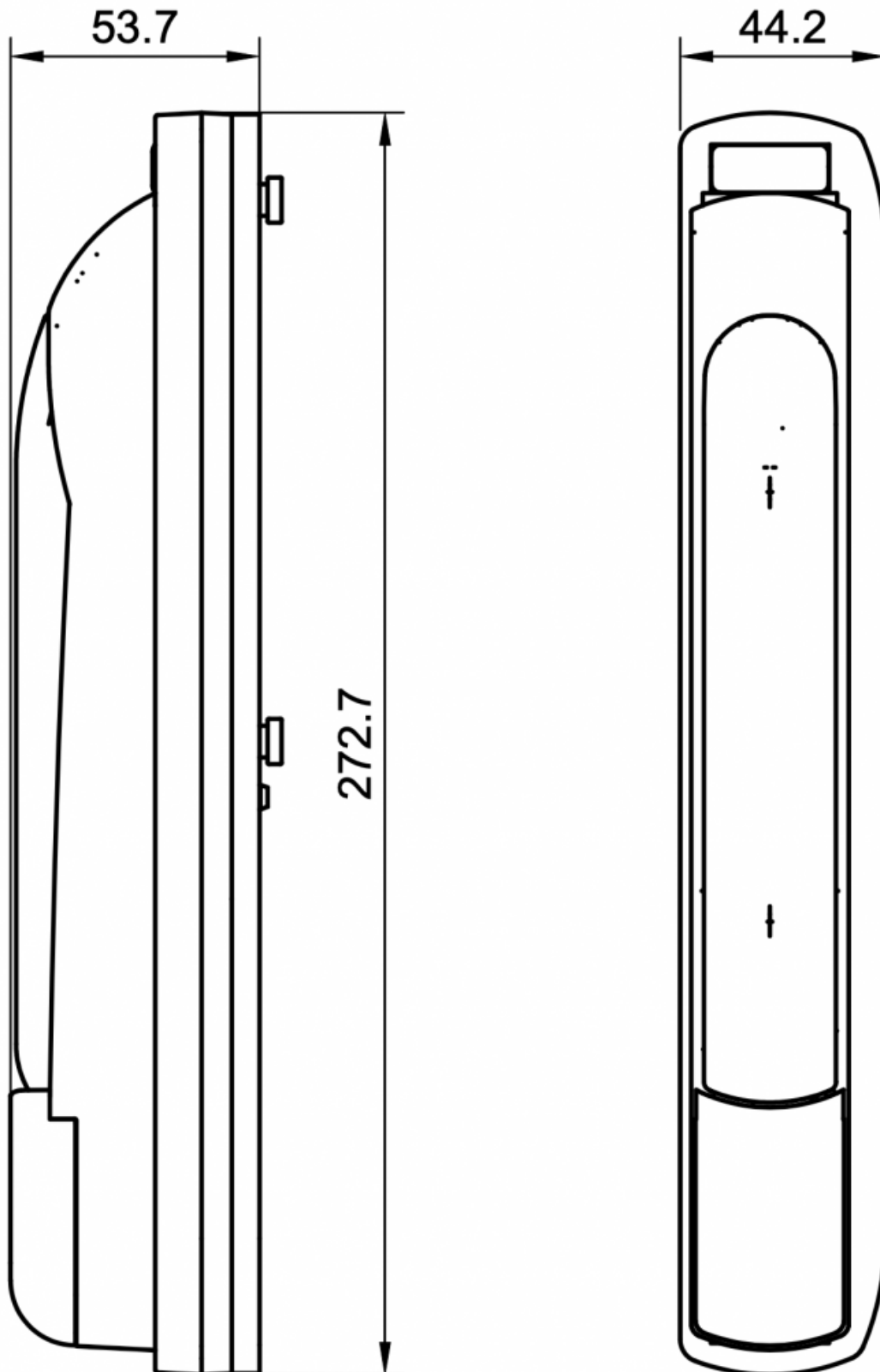
Wartung

Kentix Geräte sind im Rahmen einer jährlichen Wartung auf Funktionalität zu prüfen.

Entsorgung

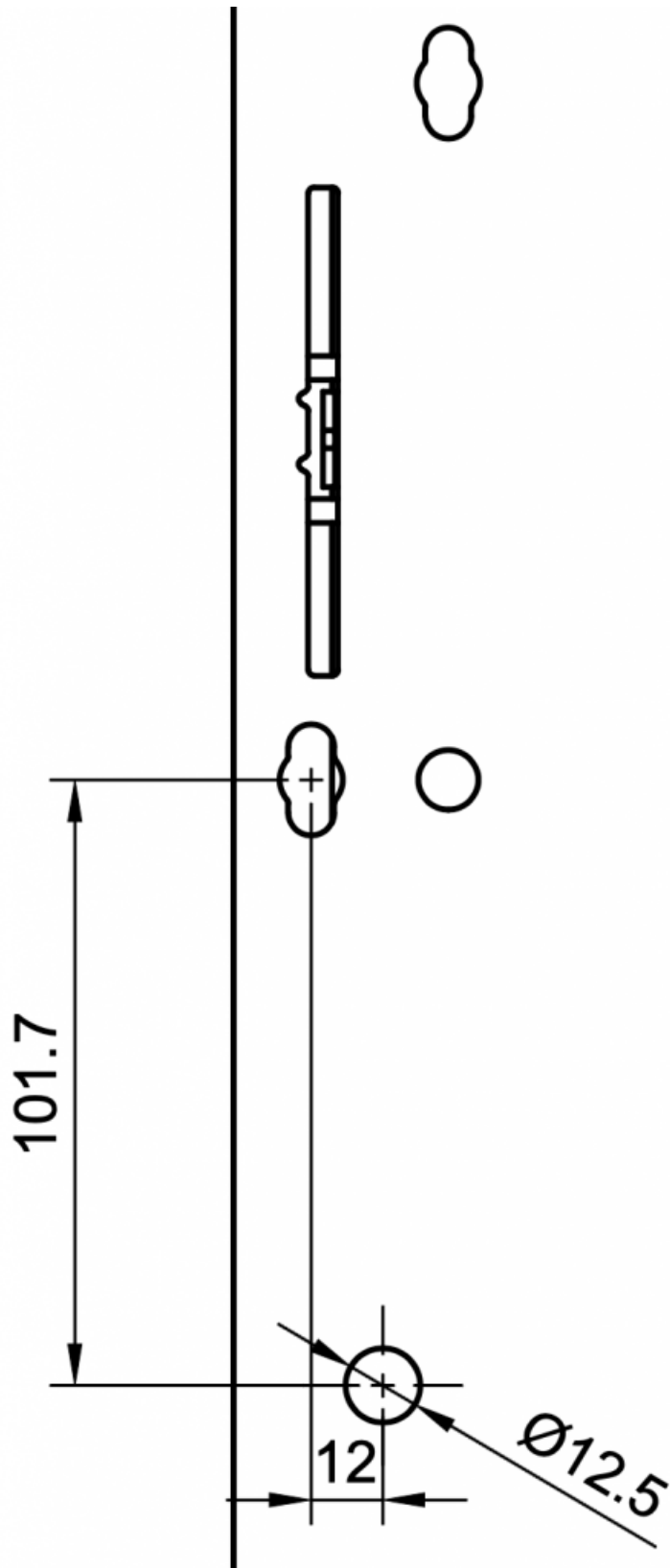
Elektrogeräte und Batterien sind getrennt vom Hausmüll zu entsorgen.

Abmessungen



Installation

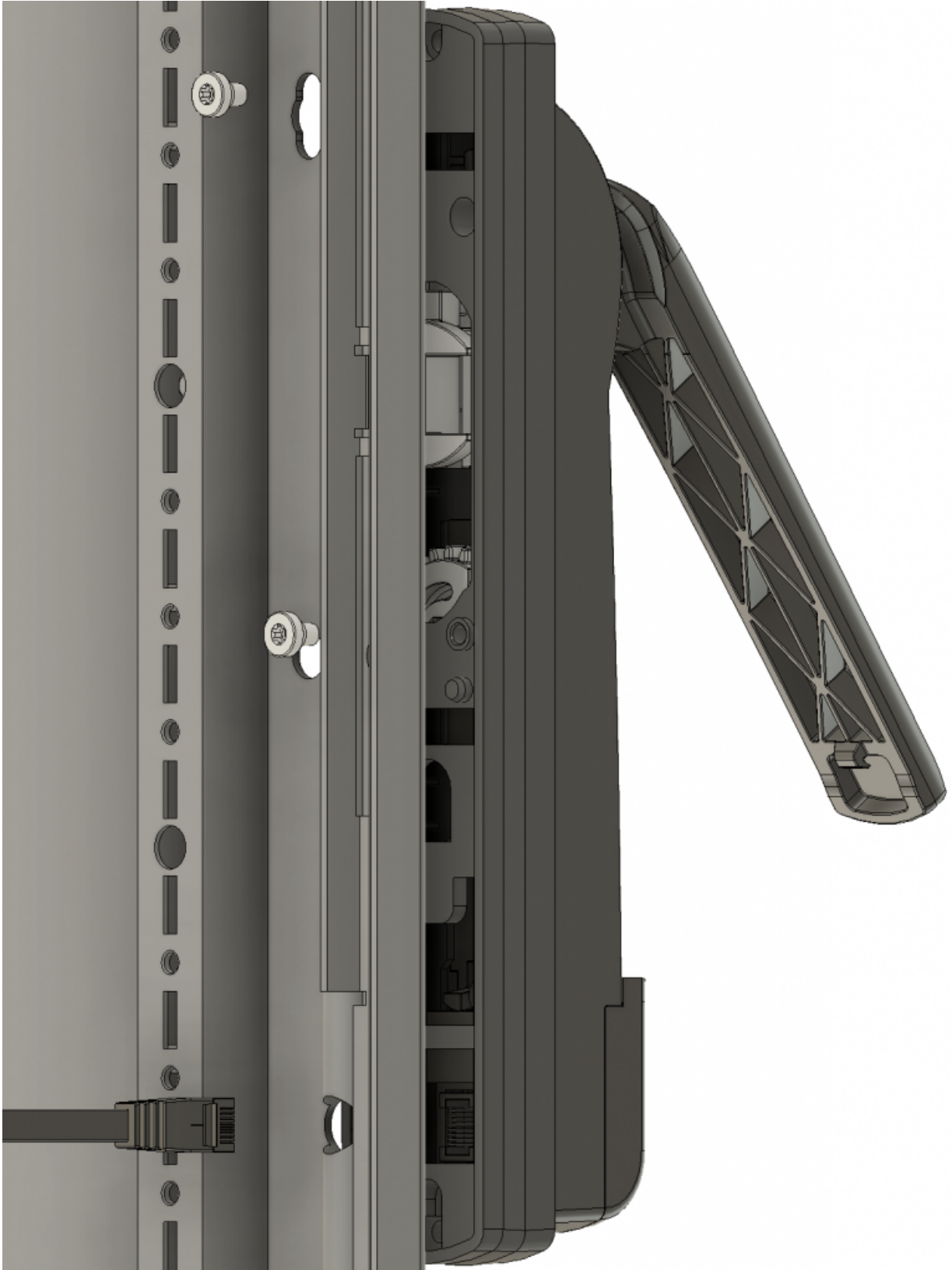
Lochbild KXC-RA4-RITTAL-VX



Für die Montage des DoorLock-RA4 an eine Tür wird obenstehendes Lochbild benötigt. Es muss eine Bohrung von mindestens 12.5 mm in die Tür angebracht werden, damit das Anschlusskabel durch die Tür geführt werden kann.

Die Position der Bohrung kann mit Hilfe einer Bohrschablone angezeichnet werden. Die Schablone wird auf Anfrage zur Verfügung gestellt.

Montageschritte



1. Bohrung für Kabeldurchführung anbringen
2. Anschlusskabel durch die Bohrung führen
3. Kabel am DoorLock anschließen
4. DoorLock auf die Tür stecken
5. Befestigungsschrauben mit Schraubendreher festziehen (Anzugsdrehmoment 1.8 Nm)

Schließen Sie den DoorLock zuerst mit dem Slimline Patch-Kabel an bevor Sie ihn am Rack befestigen. DoorLock nur im offenen Zustand einbauen!

Bei Türen mit einer Design-Schräge ist die vorhandene Adapterplatte von Rittal zum Ausgleich der Schräge zu verwenden.

Benötigtes Werkzeug

1. Metallbohrer mit mindestens 12.5 mm Durchmesser
2. TORX® Schraubendreher mit Antriebsgröße 25