

## DoorLock KXC-WA9 - DATENBLATT



BESTELL-CODES:  
KXC-WA9-IP2

<b>Funktion</b>	Weitbereichsleser zur Wand-/Mastmontage
<b>Anschlussmöglichkeit</b>	DoorLock AccessManager (ART: <a href="#">KXP-2-RS</a> )
<b>Lesebereich</b>	Bis zu 8 m (26 ft)
<b>Konfiguration</b>	Über KentixONE Integrierter Web-Server (HTTPS)
<b>RFID Leser Frequenz</b>	EU: 865,6 - 867,6 MHz US: 902 - 928 MHz
<b>Abmessungen, Gewicht</b>	300 x 300 x 60 mm BxHxT 2.6 kg
<b>LED</b>	ROT, GRÜN

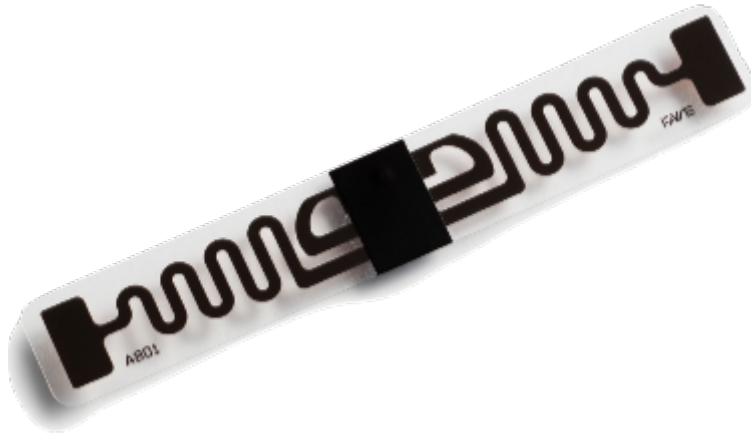
<b>Akustischer Signalgeber</b>	70dB, 2.3kHz
<b>Anschluss Wandleser an AccessManager</b>	4-Draht Leitung (Kabel: J-Y(ST)Y, 4x2x0.8) Leitungslänge bis zu max. 500m
<b>Adressierung Abschlusswiderstand</b>	Codierschalter (Standard Adresse: 1) BELEGUNG: (1) <b>ADRESSE 1 (ON/OFF)</b> (2) <b>ADRESSE 2 (ON/OFF)</b> (3) - (4) - (5) <b>BAUDRATE (ON)</b> (6) - (7) - (8) <b>ABSCHLUSSWIDERSTAND (ON/OFF)</b>
<b>Kommunikation</b>	2-Draht RS485, verschlüsselt (AES128)
<b>Umgebung</b>	Temperatur -40°C bis +60°C
<b>Spannungsversorgung</b>	24VDC, Leistungsaufnahme ca. 10W
<b>Anschluss</b>	9-polige Anschlussklemme lösbar BELEGUNG: (1) - (2) - (3) - (4) - (5) - (6) DATA-A (7) DATA-B (8) 10-30VDC (9) GND
<b>Schutzart</b>	IP66, Aluminiumgehäuse mit UL94-zertifizierte XENOY™-Abdeckung
<b>Lieferumfang</b>	Weitbereichsleser zur Wand-/Mastmontage ISO Karten Tag Windschutzscheiben Klebe Tag
<b>Zertifizierung</b>	CE, FCC

## ISO-Card ID-Tag



<b>ISO-Card ID-Tag</b>	RFID Karte für den Weitbereichsleser
<b>Lesereichweite</b>	EU: Bis zu 8 Meter (26 ft.) US: Bis zu 9 Meter (29 ft.)
<b>Betriebsfrequenz</b>	EU: 865,6 - 867,6 MHz US: 902 - 928 MHz
<b>Abmessungen</b>	86 x 54 x 0,8 mm (3,4 x 2,1 x 0,031 inch)
<b>Standard/Verschlüsselung</b>	EPC Gen2, ISO 18000-63, SecureMarkID®
<b>Chip Info</b>	Alien Higgs 3
<b>Betriebstemperaturen</b>	-10 bis +50 °C (14 bis 122 °F)
<b>Material</b>	PVC (Matt/Hochglanz)/PET/PETG/ABS
<b>Strichcode</b>	128C
<b>Farbe</b>	Weiß mit Aufdruck

## Windschutzscheiben ID-Tag



<b>Windschutzscheibe ID-Tag</b>	RFID-Tag für den Weitbereichsleser
<b>Lesereichweite</b>	EU: Bis zu 5 Meter (16 ft.) US: Bis zu 6 Meter (20 ft.)
<b>Betriebsfrequenz</b>	EU: 865,6 - 867,6 MHz US: 902 - 928 MHz
<b>Abmessungen</b>	Antennengröße 90 x 11 mm (3,5 x 0,4 inch)
<b>Standard/Verschlüsselung</b>	EPC Gen2, ISO 18000-63, SecureMarkID®
<b>Chip Info</b>	Alien Higgs-3
<b>Betriebstemperaturen</b>	-10 bis +50 °C (14 bis 122 °F)
<b>Material</b>	Plastik
<b>Strichcode</b>	128C
<b>Farbe</b>	Transparent mit Antenne